



モモタロウ
本田雅啓

PICFAアートの仕事展

2022年2月10日[木] - 27日[日]

徳島県立近代美術館 **入場無料**

開館時間：9時30分 - 17時 休館日：月曜日

令和3年度とくしま共生アートプロジェクト推進事業
第21回全国障害者芸術・文化祭わかやま大会 サテライト会場となっています。

主催：徳島県、徳島県立近代美術館、徳島県障がい者芸術・文化活動支援センター 特別協力：PICFA（医療法人清明会 障害福祉サービス事業所）

今回紹介するのは、「医療法人清明会障害福祉サービス事業所PICFA」(佐賀県基山町)です。PICFAはピクファと読みます。

絵画を示すPICTUREのPICと、福祉を示すWELFAREのFAをつなげた造語です。

PICFAでは「障がいのある人たち」が創作活動を「仕事」にしています。創作活動を仕事にするということは、創作活動が障がい者の収入に結びつくことを示しています。障がい者がアート作品の創作活動を通して個性を表現する、PICFAはその先に福祉を据えます。創作活動によって個性が表現された障がい者のアート作品を、障がい者の社会的生活の安定につなげる、つまりアート作品の創作活動による福祉を目指しているということです。

今回の展示では、障がい者による多様な表現の魅力を示す作品とともに、障がい者による創作活動の社会への展開についてご紹介します。



feeling blue 北村 彰吾



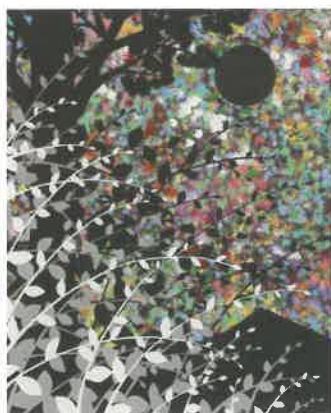
濱げ物を持っていかんね? 東 佐智子



リサ 飯干 真由



サイボウノシクミ 本田 雅啓



ホシゾラ 本田 雅啓



金色 加田 有紀



パジャマの女 安永 憲征

ゲスト・トーク

2月19日[土] 14時 - 15時 | オンライン開催

講師 | 障害福祉サービス事業所PICFA 施設長 原田啓之 氏

会場 | 徳島県立近代美術館ロビー | 椅子20席

手話通訳・要約筆記有り | 無料

椅子席は、電話・ファックス・メールで近代美術館まで申込(先着順)。

要約筆記をご希望の方は、2週間前までにご相談ください。

新型コロナウイルス感染拡大予防のため、以下のように対策を取っています。

- マスクの着用をお願いします。
 - 新型コロナウイルス感染拡大予防のため、「三つの密」を避ける対策をとります。
 - 展示室内は空調設備等により換気を行います。
 - 入場者数が一定数(50名程度)を超えた場合、入場制限を行います。
 - 密接場面が生じないよう、みなさまにご協力をお願いしています。
 - ※会期やゲスト・トーク等が、急遽変更や中止となる場合もございます。
- 最新情報は、本館ホームページ等でお知らせします。

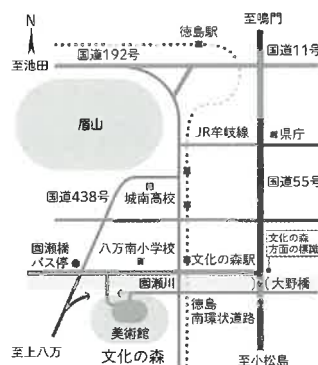
学芸員による展示解説

2月11日[金・祝] 14時 - 14時45分

講師 | 安達 一樹[学芸員]

展示会場 | 申込不要 | 手話通訳・要約筆記有り | 無料

要約筆記をご希望の方は、2週間前までに近代美術館までご相談ください。



会場のご案内

JR徳島駅から
徳島市営バス「文化の森」行き
直通バスにて「文化の森」下車(約20分)
徳島市営バス、徳島バスにて
「圃瀬橋」下車(約20分)+徒歩(約10分)
JR牟岐線文化の森駅からバス利用(約7分)
「文化の森」下車徒歩(約35分)
※文化の森駅からタクシーの便はありません
お車の場合、上八万、一宮方面からは
南環状道路経由で
「文化の森」にはお越しになれません。