

2021年

9月11日(土) ▶ 10月24日(日) 9:00-17:00

ぎふ清流文化プラザ1F 文化芸術県民ギャラリー

入場無料

出展者 伊藤一輝 × 和泉絢子 × 安江伸哲
(ワークサポートみやこ) (ウイングハウス) (福祉の里あすなろ)

TERAMAKI (記録映像)

tomoniアートのフェスティバル2021
TASCぎふコラボ展 vol.7

とうぞうの パッケージ 2

会ったことがない人たちの、箱の中の出来事

■ 同時開催

1 オンライン鑑賞

[随時募集 | 障がい者、福祉施設、遠方の方など対象]

カメラ付きパソコンやスマートフォン等の機器、インターネット環境が必要です。

お申込は、裏面の問い合わせ先、もしくは下記サイトから

2 制作風景映像など、YouTubeで配信

[9月中旬予定]



TASCぎふ公式サイト

<https://www.tascgifu.com/>



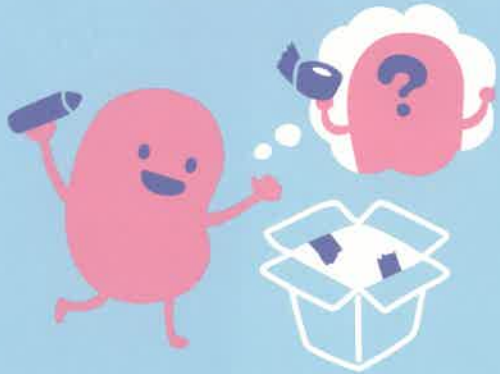
tomoni
GIFU PROJECT



主催：(公財)岐阜県教育文化財団 岐阜県障がい者芸術文化支援センター(TASCぎふ)

後援：岐阜県、(一財)岐阜県身体障害者福祉協会

とうぞうの パッケージ 2



福祉施設やアーティストがチームを組み、関係性づくりから、創作、展示までを行う「TASCぎふコラボ展」。人との対面が困難な状況下で行なった昨年度のコラボ展は、郵送で箱を送り合い、その中に作品を共同制作する手法をとった。その対面しない共同制作の試みは、肩書きや性別といった属性に捉われず、一人の人間同士として関わるための新たなコミュニケーションの可能性を生んだ。

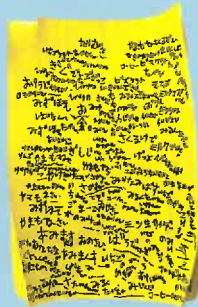
今年度は、3つの福祉施設から制作者が1名ずつ参加し、3人で対面しない共同制作を行う。ダンボール箱を1週間ごとに郵送し合い、交互に箱の中に造形物を作り変化させていく。そして、各々が得意とする「シール」「ペン」「段ボール」という素材と制作手法を使い、箱の中で掛け合わせていく。

展覧会場では、完成した作品と、箱の中で起きた制作とコミュニケーションの記録の展示を行う。また、来場者同士が順番に箱の中に造形を付け足していく、対面しない共同制作をする体験型展示も行う。「言葉の関わり」や「対面する関わり」から距離をおいた時間を展覧会場で過ごしていただけたら幸いである。

ワークサポートみやこ所属
伊藤一輝



ウィングハウス所属
和泉絢子



各務原市福祉の里あすなろ所属
安江伸哲



施設では、最近クラフト班の班長として、革製品などの製作に携わるようになった。以前から、おもちゃや昆虫を段ボールなどで作り、展示や販売を行ったことがある。

好きな人や食べ物出かきたい気持ちなどそのときどきの思い浮かんだ言葉を、気分に合わせて色々なものを書いて表現している。最近は線に沿って紙を細かく切ったり貼ることもしている。

1年程前から、事業所の制作の時間に、丸シールを用いて平面作品を制作している。サイズや色の違う丸シールを紙全体にすき間なくきっちり貼っていくという独自のスタイルで表現している。

TERAMAKI

映像作家

イベントの映像演出、アーティスト撮影や映画、映像、アニメーション制作を行っている。主な作品「ボールペンから生まれるノスタルジー」、「dancado ～踊り続ける～」、「Mutuarhythm」など。今回、制作の過程とそれらをまとめた映像作品を出展する。

監修：**コココ**

ワークショップユニット

工藤恵美（コミュニケーション学）と野呂祐人（造形表現）によるアートワークショップユニット。共同制作における創造性とコミュニケーションをテーマに、造形遊びやワークショップを制作している。前回のTASCぎふコラボ展で、企画と制作を行なった。今回は展示と企画の監修を務める。


ぎふ清流文化プラザ
ともに、つくる、つたえる、かなえる

お問い合わせ

TASCぎふ（岐阜県岐阜県障がい者芸術文化支援センター）
〒502-0841 岐阜市学園町3-42 ぎふ清流文化プラザ1F
（公財）岐阜県教育文化財団内
☎ 058-233-5377（受付時間 | 8:30～17:15）
FAX 058-233-5811
🌐 <https://www.seiryu-plaza.jp/tasc/>
✉ tasc-gifu@g-kyoubun.or.jp

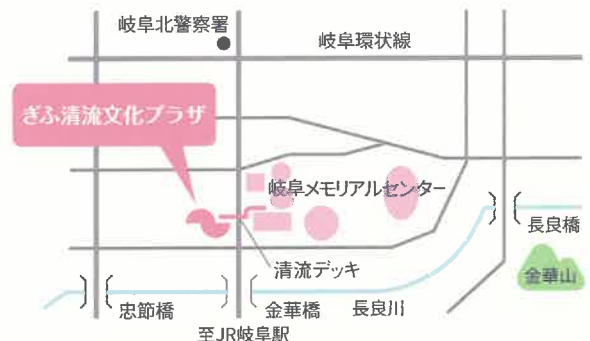
アクセス

🚗 公共交通機関のご案内[岐阜バス]

JR岐阜駅10番のりば／名鉄岐阜バスターミナルCのりば
[メモリアル正門前] 下車、徒歩1分

🚗 駐車場について

ぎふ清流文化プラザ駐車場（133台）
駐車料金／3時間まで100円。それ以降30分ごとに100円。
・駐車場には限りがありますので、出来るだけ公共交通機関をご利用ください。
・障がい者手帳をお持ちの方は、駐車料金の減免があります。



注意事項 コロナウイルス感染症の影響により、展示内容の変更または中止になることがあります。また、風邪症状のある方の来場自粛、マスク着用、手指消毒にご協力ください。