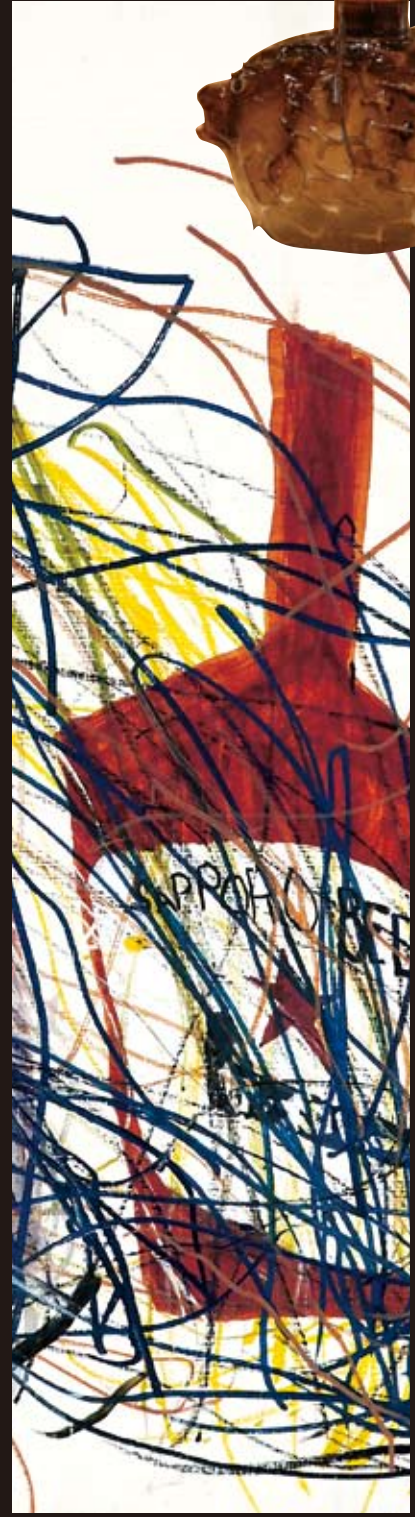


えがお

令和2年度 障がい者芸術文化祭

～ 愛顔ひろがるえひめの障がい者アート展 ～

Ehime Art Festival 2020



EGAHIROGARU EHIME-NO SYOUGAISYA ART FESTIVAL
DECEMBER 3-13, 2020 THE MUSEUM OF ART, EHIME

2020.12月3日(木)～13日(日) 愛媛県美術館 新館2階 入場無料

OPEN / 9:40-18:00 (入場は 17:30 まで) 12月3日のみ 10:00-18:00 最終日12月13日(日)は 17:00 まで

CLOSE / 火曜日 (会期中12月8日は休館)

ギャラリートーク / 12月6日(日) 14:00～ 愛媛県美術館講堂にて 詳しくは愛媛県障がい者アートサポートセンターホームページにて



beyond
2020

beyond 2020 プログラム
認証事業

※今後の新型コロナウイルス感染症の状況によっては、急遽内容を変更または中止させていただく場合があります。

主催／愛媛県

お問い合わせ先 / 社会福祉法人 愛媛県社会福祉事業団

愛媛県障がい者アートサポートセンター (愛媛県身体障がい者福祉センター内) tel : 089.924.2170

愛媛県美術館 〒790-0007 愛媛県松山市堀之内

1階・2階に身体障がい者用トイレを併設。車椅子の貸出有り。1階託児室での授乳及びオムツ替え可能。
盲導犬・聴導犬及び介助犬を同伴しての入場可。